

次のような症状でお困りのことはありませんか？

- 同じ内容の話を繰り返すようになった
- 物の置き忘れ、しまい忘れが目立つようになった
- 怒りっぽくなった
- 慣れた場所でも迷子になった
- 物事への興味や関心を持たなくなった
- 夜の睡眠がとれていない



該当する項目がある場合は、
早めに医療機関へ
受診・相談してみましょう。



相談受付

月曜～金曜 9:00～17:00

診療受付時間

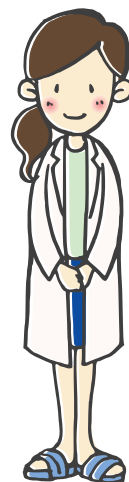
9:00～11:00
13:30～15:30

まずは、お電話でご相談ください。



〒930-0103 富山市北代5200 医療法人社団 和敬会 谷野呉山病院内
谷野呉山病院 認知症疾患医療センター

谷野呉山病院 認知症疾患医療センター



“認知症疾患医療センター”をご存知ですか？



鑑別診断と初期治療

認知症に似た精神疾患（うつ病など）の可能性もあります。早期に診断を受けることが必要です。

当センターでは、専門スタッフが診察や諸検査等により診断し、対応などについてアドバイスいたします。

周辺症状への急性期対応

妄想や幻覚、不安、抑うつなどの周辺症状及び夜間せん妄への薬物療法や症状への急性期対応をいたします。

専門相談

精神保健福祉士が、認知症について、ご本人・ご家族からご相談をお受けします。

受診の方法や、対応のポイント、福祉サービスなど、お気軽にまずはお電話下さい。

研修会の企画や地域のネットワークづくり

地域の医療・介護関係者への研修会の企画や講師の派遣を行います。そして、医療と福祉の連携の拠点としての役割を担います。

認知症疾患医療センターは、富山県の委託事業です

診断・相談をご希望の方は、まずは、お電話下さい。



専用電話

076-436-2324

※ ご来院時は、必ずご家族などの同伴をお願いします。

※ かかりつけの医療機関がある場合は、主治医の紹介状をご持参下さい。

担当 精神保健福祉士 石倉